

Weitere Informationen bekommen
Sie bei Ihrem Naturpark

Naturpark Neckartal-Odenwald
www.naturpark-neckartal-odenwald.de
info@naturpark-neckartal-odenwald.de



Naturpark Stromberg-Heuchelberg
www.naturpark-sh.de
info@naturpark-stromberg-heuchelberg.de



Naturpark Schwäbisch-Fränkischer Wald
www.naturpark-sfw.de
info@naturpark-sfw.de



Naturpark Schwarzwald Mitte/Nord
www.naturparkschwarzwald.de
info@naturparkschwarzwald.de



Naturpark Südschwarzwald
www.naturpark-suedschwarzwald.de
info@naturpark-suedschwarzwald.de



Naturpark Obere Donau
www.naturpark-obere-donau.de
bluehender@naturpark-obere-donau.de



Naturpark Schönbuch
www.naturpark-schoenbuch.de
info@naturpark-schoenbuch.de



Oder hier:

www.bluehende-naturparke.de
info@bluehende-naturparke.de

Blühende Naturparke in ganz
Baden-Württemberg



Gestaltung: www.f.square.de Franziska Mandlinger

Impressum

Herausgeber
Blühende Naturparke Baden-Württemberg
c/o Naturpark Schwarzwald Mitte/Nord,
Hauptstraße 94, 77830 Bühlertal

Kartengrundlage
Sierk Schmalzriedt

Bilder
Naturpark Stromberg-Heuchelberg, Florian Setzer VDN,
Shutterstock

Dieses Projekt wurde im Rahmen des
Sonderprogramms des Landes zur Stärkung
der biologischen Vielfalt mit Mitteln
des Landes Baden-Württemberg gefördert.

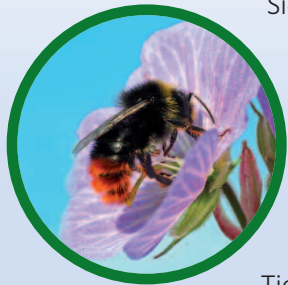


Mehr Natur. Mehr erleben. Naturparke.



Für bunte Vielfalt
Blühende Naturparke

www.bluehende-naturparke.de



Sieben Naturparke gibt es in Baden-Württemberg, zusammen bedecken sie mehr als ein Drittel der Landesfläche. Die abwechslungsreichen Natur- und Kulturlandschaften sind Heimat von Mensch und Tier. Doch wie an vielen Orten in Deutschland wird auch hier im Südwesten

seit einigen Jahren ein dramatischer Rückgang der Insektenvielfalt beobachtet. Das landesweite Projekt *Blühende Naturparke* will gemeinsam mit regionalen Akteuren neue und nachhaltige Lebensräume für Insekten schaffen.

Engagieren auch Sie sich für insektenfreundliche Wildblumenwiesen!



Insekten benötigen ein Netzwerk an Blühflächen, die in Flugdistanz erreichbar sind. Sie benötigen ganzjährig ein reichhaltiges und vielfältiges Blütenangebot. Auch in Baden-Württemberg dominieren jedoch oft kurz geschnittene Rasenflächen oder ortsfremde Blühpflanzen das Landschaftsbild. Auch intensiv genutzte Flächen der Landwirtschaft bieten kein Nahrungsangebot für nektar- und pollenabhängige Insekten.

Darunter leidet nicht nur die Honigbiene, sondern auch die circa 460 in Baden-Württemberg heimischen Wildbienenarten, zu denen auch die Hummeln gehören. Auch Schmetterlinge, Schwebfliegen, Wespen und Laufkäfer sind betroffen.

Je nach Mundwerkzeug benötigen Insekten unterschiedliche Blütenpflanzen. Während pollenfressende Käferarten für ihre kurzen Beißwerkzeuge gut zugängliche Blüten brauchen, saugen Tagfalter aus langen Blütenröhren. Zusammen bestäuben heimische Insekten unsere Kulturpflanzen und bilden die Nahrungsgrundlage für unzählige weitere Tiere.



Ganz gleich ob Flächen einer Gemeinde oder Stadt, einem Unternehmen, Verein oder einer Privatperson: sobald sie innerhalb eines Naturparks liegen, können sie über das Projekt aufgewertet werden.

Je nach Zustand der vorhandenen Fläche kann die Vegetation über eine Einsaat von gebietsheimischem Saatgut mehrjähriger Wildblumen oder eine reine Pflegeumstellung aufgewertet werden.

Da sowohl die fachgerechte Flächenvorbereitung als auch die Pflegemaßnahmen für das langfristige Bestehen einer artenreichen Wiese entscheidend sind, laden die Naturparke Teilnehmende regelmäßig zu Fachseminaren ein.

Wissen über die Lebensweisen und Bedürfnisse der Insekten soll jedoch nicht nur bei Teilnehmenden wachsen. So kann zum Beispiel der örtliche Kindergarten zur Einsaat einer Fläche eingeladen werden, die dazugehörige umweltpädagogische Arbeit wird von den Naturparks unterstützt.

Weitere Information finden Sie auf der Webseite www.bluehende-naturparke.de, Facebook und Instagram.

Wir würden uns freuen, wenn Sie das Projekt *Blühende Naturparke* tatkräftig unterstützen.

Melden Sie sich bei Interesse gerne bei Ihrem Naturpark oder unter info@bluehende-naturparke.de

